

CASSA DI ESPANSIONE DEL TORRENTE BAGANZA NEI COMUNI DI FELINO, SALA BAGANZA, COLLECCHIO E PARMA (PR-E-1047)

PROGETTO DEFINITIVO

A	10/2016	Prima emissione	AR	GN	DC
INDICE	DATA	MODIFICHE	DISEGN.	CONTR.	APPROV.

STUDIO DI IMPATTO AMBIENTALE VALUTAZIONE DEGLI IMPATTI E MISURE DI MITIGAZIONE Allegati grafici

IL RAGGRUPPAMENTO TEMPORANEO DI PROFESSIONISTI:

MANDATARIA
PROGETTAZIONE GENERALE ED IDRAULICA

MAJONE&PARTNERS
ENGINEERING

Prof. Ing. Ugo Majone
Dott. Ing. Denis Cerlini
Dott. Ing. Marco Belicchi
Dott. Ing. Nicola Pessarelli
Dott. Ing. Michele Ferrari
Dott. Ing. Gaetano Di Franca

MANDANTE
STUDIO DI IMPATTO AMBIENTALE

AMBITER S.r.l.
società di ingegneria ambientale

Dott. Geol. Giorgio Neri
Dott. Amb. Gabriele Virgili
Dott. Amb. Alessio Ravera
Dott. Amb. Ecol. Adelia Sabatino
Dott. Nat. Silvia Del Fiore
Dott. Arch. Daniela Pisciotto
Dott. Leg. Rossana Valentini

MANDANTE
ASPETTI GEOLOGICI ED IDROGEOLOGICI

EG
ENGINEERING GEOLOGY

Prof. Geol. Giovanni Paolo Beretta
Dott. Geol. Maurizio Nespoli
Dott. Geol. Monica Avanzini
Dott. Geol. Anna Cantoni
Dott. Marta Maiocchi

PER IL R.T.P.:

Dott. Ing. Denis Cerlini

(documento firmato digitalmente)

MANDANTE
ANALISI DELL'ASTA FLUVIALE

Studio Prof. Ing.
Alberto Bizzarri

Prof. Ing. Alberto Bizzarri

MANDANTE
ASPETTI STRUTTURALI

Ing. Claudio Marcello S.r.l.
Dott. Ing. Carlo Claudio Marcello

MANDANTE
ASPETTI GEOTECNICI

colleselli & p.
INGEGNERIA GEOTECNICA
Prof. Ing. Francesco Colleselli

IL R.U.P.:

Dott. Ing. Mirella Vergnani

(documento firmato digitalmente)

CONSULENTI:

MODELLAZIONE FISICA E NUMERICA

DICATeA - Università degli studi di Parma
(Prof. Ing. Paolo Mignosa)

ASPETTI ARCHEOLOGICI

AR/S Archeosistemi società Cooperativa
(Archeologa Lorenza Bronzoni)

CODICE ELABORATO:

B	A	G	2	1	6	S	I	A	R	S	C	0	4	A	
ID (1)	CAP. (2)		TIPO (3)		DOC. (4)		PROGR. (5-6)		REV. (7)		SCALA				

OTTOBRE
2016

IL RESPONSABILE DELL'ATTIVITÀ SPECIALISTICA:

Dott. Geol. Giorgio Neri

(documento firmato digitalmente)

UBICAZIONE **Provincia di Parma**
Comuni di Felino, Sala Baganza,
Collecchio, Parma

Cassa di espansione del T. Baganza
Studio di Impatto Ambientale
Valutazione degli impatti

- Alternativa viabilistica 1
Direzione Fidenza-Autostrade
- Alternativa viabilistica 2
Direzione Collecchio-Madregolo
- Alternativa viabilistica 3
Direzione Langhirano-Pedemontana

AMBITER S.r.l.
via Nicodoli, 5/A 43126 Parma tel. 0521-942630
fax 0521-942436 www.ambiter.it info@ambiter.it

TAVOLA: 1- Viabilità di servizio per il trasporto in
fase di cantierizzazione dell'opera
SCALA: 1:15.000



UBICAZIONE

Provincia di Parma
Comuni di Felino, Sala Baganza,
Collecchio, Parma

Cassa di espansione del T. Baganza
Studio di Impatto Ambientale
*Valutazione degli impatti e misure di
mitigazione ambientale*

Legenda



Profilo Cassa di Espansione



Percorsi di servizio principali



Rivestimento in massi



Prato stabile



Inerbimento argini



Pista ciclabile

**OPERE DI INSERIMENTO
AMBIENTALE:**



Fascia schermata con struttura a
tetto



Siepi arbustive a componente
ornamentale



Zona boscata a componente
mesofila



Fascia ripariale a corredo del
by-pass per l'ittiofauna



Zona a macchia e radura



By-pass per la fauna ittica

TAVOLA: 2 - Opere di inserimento ambientale

SCALA: 1:6.000

AMBITER S.r.l.

via Nicolodi, 5/A - 43126 Parma - tel. 0521-942630
fax 0521-942436 - www.ambiter.it - info@ambiter.it



UBICAZIONE

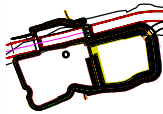
Provincia di Parma
Comuni di Felino, Sala Baganza,
Collecchio, Parma

Cassa di espansione del T. Baganza

Studio di Impatto Ambientale

*Valutazione degli impatti e misure di
mitigazione ambientale*

LEGENDA



Cassa di espansione

— — Limite demanio idrico

n.

Aree idonee per la realizzazione degli
interventi pilota di riqualificazione
fluviale

↓ ↓

Ampliamento alveo

→

Apertura canale principale

→

Apertura canale secondario

□

Asportazione di materiale depositato
nell'ultima piena

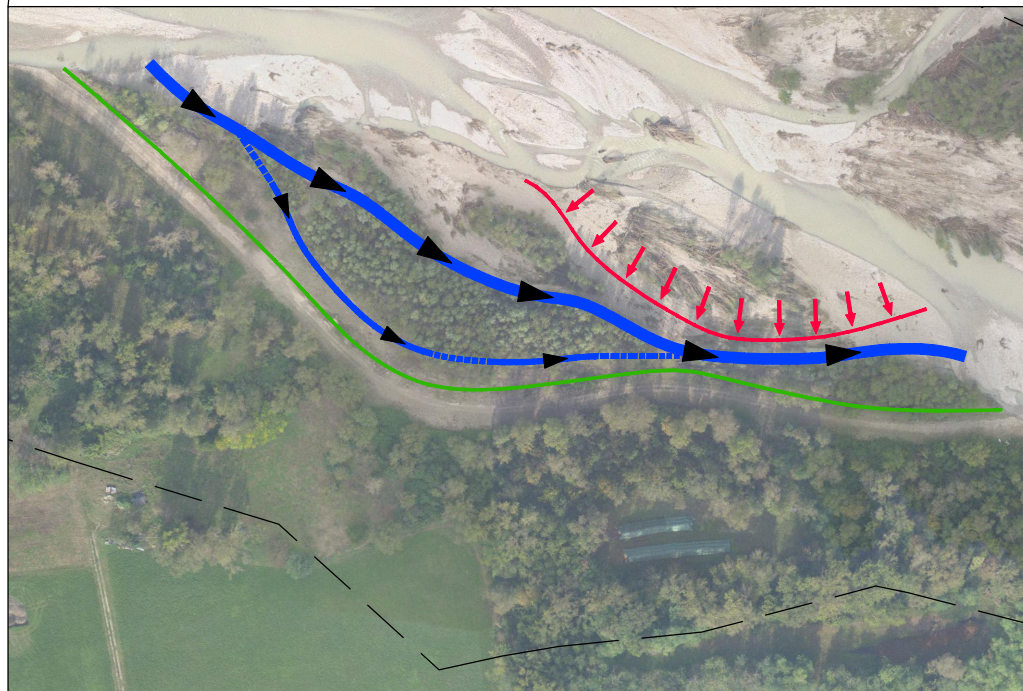
■

Riprofilatura della sponda e piantumazione
di vegetazione igrofila - ripariale

■

Piantumazione di vegetazione mesofila

INTERVENTO 1



INTERVENTO 2



INTERVENTO 3



AMBITER S.r.l.

via Niccolò, 5/A - 43126 Parma - tel. 0521-942630

fax 0521-942636 - www.ambiter.it - info@ambiter.it

TAVOLA: 3- Interventi pilota di riqualificazione
fluviale

SCALA: varie